

LEGENDA E INFORMAZIONI GENERALI

TRATTAMENTI TESSUTI



NaturSphere System® rende finalmente disponibile nel campo tessile i risultati delle più avanzate nano tecnologie. Infatti lo speciale trattamento ingloba nanosfere inerti ad altissima capacità repellente direttamente nelle fibre del tessuto proteggendolo dalla polvere e respingendo le macchie più difficili. In tal modo ne aumenta la resistenza e lo mantiene nuovo e piacevole al tatto più a lungo nel tempo. Eliminare le macchie è semplice e sicuro: basta intervenire tempestivamente con uno spruzzo d'acqua o con una spugna inumidita, avendo cura in questo caso di agire con movimenti rapidi e paralleli al tessuto, senza premere.



Trattamento per tessuti agli ioni d'argento, con proprietà anti-microbiotiche, anti-batteriche e anti-fungo. Agisce come uno scudo protettivo che igienizza il tessuto trattato, combatte la formazione di cattivi odori e previene l'insorgere di fenomeni allergici. La metodologia applicativa garantisce al trattamento Silver Protection una lunga durata nel tempo.



Trattamento superficiale che ritarda l'assorbimento delle macchie a base acquosa.

SIMBOLOGIA - lavaggio



Non lavare in acqua



Lavare in acqua alla temperatura massima indicata dal numero all'interno della vaschetta



Non lavare a secco



Lavare a secco



Non candeggiare



È consentito l'uso di candeggina



Non usare asciugatrice



Asciugatura a mezzo tamburo rotativo ammessa a temperatura ridotta



Non stirare



Stirare a temperatura max 110° C



Stirare a temperatura max 150° C



Stirare a rovescio, temperatura max 110° C



Stirare a rovescio, temperatura max 150° C

ACRONIMI - fibre tessuti

CO cotone

PU poliuretano

PL poliestere

PVC polivinilcloruro

LEGNI

LEGNO MASSELLO

È ottenuto direttamente dal tronco dell'albero mediante lavorazioni meccaniche. Le particolarità estetiche e di venatura sono caratteristiche dell'essenza legnosa utilizzata. Il legno massello viene finito nelle tonalità tipiche delle varie essenze con una lavorazione di verniciatura (la finitura).



P02
FAGGIO SBIANCATO

P12
SMOKE

P15L
NERO OPACO

P19W
ROVERE NATURALE

P27
NATURAL

P128
WENGÉ



P132
GRAFITE

P201
NOCE

IMPIALLACCIATURE

Si realizzano utilizzando fogli di legno nobile di spessore variabile ricavati direttamente dai tronchi di migliore qualità. Questi vengono poi incollati su vari supporti e finiti nella tonalità di tinta desiderata. Conferiscono grande qualità ai prodotti ed un eccellente risultato estetico.



P02
FAGGIO SBIANCATO

P12
SMOKE

P15L
NERO OPACO

P19W
ROVERE NATURALE

P27
NATURAL

P128
WENGÉ



P132
GRAFITE

P173
GRAFITE

P201
NOCE

P507
BIANCO OTTICO SPAZZOLATO

LEGNI

LAMINATI

Sono rivestimenti prefiniti ottenuti incollando a pressione più strati di materiale fibroso impregnato con resine termoindurenti e spalmato sullo strato decorativo (unicolore o stampato) con resine melaminiche. Vengono quindi incollati su un pannello di particelle di legno (supporto). Garantiscono una grande varietà di soluzioni estetiche e ottime caratteristiche di stabilità, resistenza all'usura, agli urti, all'abrasione e all'umidità.



P02
FAGGIO SBIANCATO



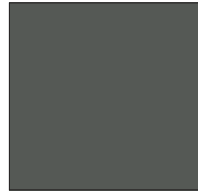
P12
SMOKE



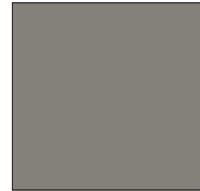
P19W
ROVERE NATURALE



P27
NATURAL



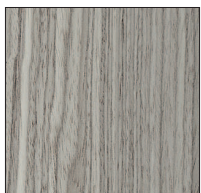
P27W
GRAFITE



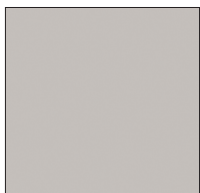
P28W
GRIGIO



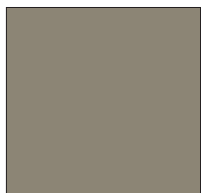
P36W
NOCCIOLA



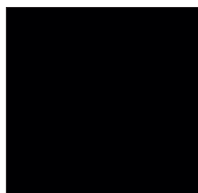
P43W
ROVERE GRIGIO



P58W
SALE



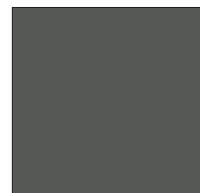
P68W
GRIGIO MEDIO



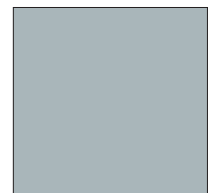
P69W
NERO



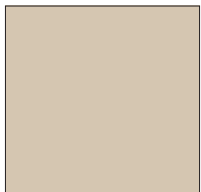
P71W
BLU FAENZA



P73W
GRIGIO LONDRA



P74W
GRIGIO PERLA



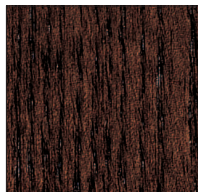
P67W
SABBIA



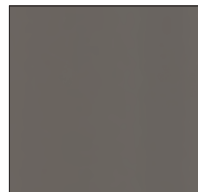
P78W
AVORIO



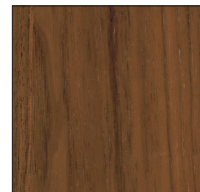
P94
BIANCO OTTICO OPACO



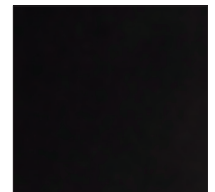
P128
WENGÉ



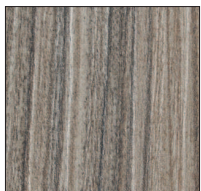
P176
TORTORA OPACO



P201
NOCE



P421
NERO

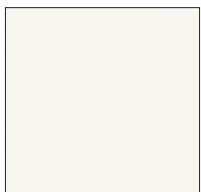


P649
GREYWOOD

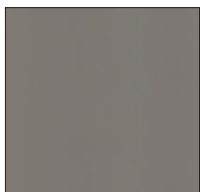


P810
CEMENTO

FENIX NTM[®] NANOTECH MATT MATERIAL



F94
BIANCO OTTICO OPACO



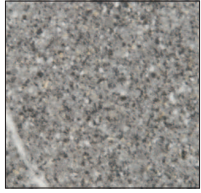
F176
TORTORA OPACO

FENIX NTM[®] è un materiale innovativo di Arpa Industriale creato per l'interior design, adatto ad applicazioni sia verticali sia orizzontali. La parte esteriore di FENIX NTM[®] è ottenuta con l'ausilio di nanotecnologie ed è caratterizzata da una superficie trattata con resine acriliche di nuova generazione, indurite e fissate attraverso il processo di Electron Beam Curing. Con una bassa riflessione della luce, la sua superficie è estremamente opaca, anti impronte digitali e piacevolmente soft touch. FENIX NTM[®] è adatto alle molteplici applicazioni tipiche dell'interior design: cucine, hospitality, healthcare, trasporti, bagni, elementi di arredo (tavoli, librerie, partizioni, sedie).

LEGNI

LAMINATI STRATIFICATI HPL

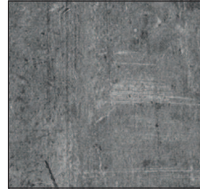
Il laminato stratificato utilizzato è un materiale autoportante di spessore 10mm costituito da più strati di materiale fibroso impregnati con resine termoindurenti e pressati tra loro ad alta pressione. La superficie esterna del pannello è realizzata in laminato decorativo a base di resine termoindurenti.



P20W
PIETRA



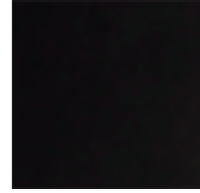
P44W
CORTEN



P46W
INDUSTRIAL



P94
BIANCO OTTICO OPACO



P421
NERO



P510
ARDESIA

NOBILITATI (SUPERFICI TERMO-STRUTTURATE)

Sono rivestimenti prefiniti ottenuti utilizzando carte (unicolori o stampate) impregnate e spalmate sul lato decorativo generalmente con resine melaminiche, che vengono applicati su un pannello di particelle di legno (supporto). Garantiscono una grande varietà di soluzioni estetiche, ottima stabilità e buone caratteristiche di resistenza all'usura e durata nel tempo.



P14W
MILLERIGHE TERRA



P15
NERO OPACO



P17W
DECO NOCCIOLA



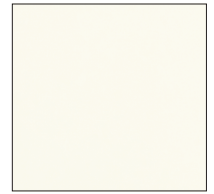
P18W
BETON GRIGIO



P22W
BIANCO MATERICO



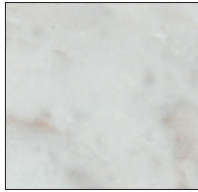
P35W
VINTAGE



P39
BIANCO OPACO



P47W
ROVERE TABACCO



P48W
MARMO BIANCO



P49W
ROVERE NATURALE



P50W
BRONZO OSSIDO



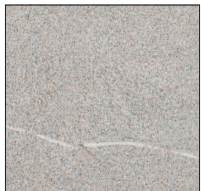
P56W
BIANCO SPAZZOLATO



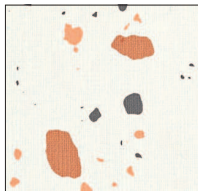
P60W
TERMOCOTTO



P63W
CEMENTO SCURO



P84W
PIETRA PIASENTINA



P85W
TERRAZZO



P94
BIANCO OTTICO OPACO



P176
TORTORA OPACO



P262
BIANCO

CERAMICA

ACCOPPIATO CERAMICA-VETRO

Il top ceramica-vetro è un prodotto autoportante ottenuto accoppiando, con uno speciale procedimento in autoclave, una lastra di ceramica (gres porcellanato) ad un vetro float temprato.

Lo spessore della lastra di ceramica è di 3 mm, ed è accoppiata con un vetro di spessore 8 mm (totale 11 mm).

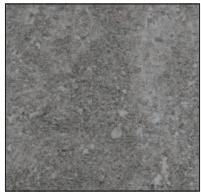
Il gres porcellanato è un materiale ceramico ottenuto da materie prime di speciale pregio e purezza, macinate e colorate nell'impasto, compattate ad altissima pressione e cotte alla temperatura di 1200 °C.

Il piano di lavoro in gres porcellanato offre caratteristiche eccezionali in termini di resistenza ai graffi, agli urti, alle macchie, agli sbalzi termici ed ai prodotti chimici. È facile da pulire ed assolutamente igienico in quanto non assorbe liquidi e non rilascia sostanze nocive.

ACCOPPIATO CERAMICA-LEGNO

L'accoppiato ceramica-legno è un prodotto ottenuto applicando una lastra di ceramica (gres porcellanato) ad un pannello di particelle di legno con una speciale tecnica di incollaggio. Il gres porcellanato è un materiale ceramico ottenuto da materie prime di speciale pregio e purezza, macinate e colorate nell'impasto, compattate ad altissima pressione e cotte alla temperatura 1200 °C.

Il piano di lavoro in gres porcellanato offre caratteristiche eccezionali in termini di resistenza ai graffi, agli urti, alle macchie, agli sbalzi termici ed ai prodotti chimici. È facile da pulire ed assolutamente igienico in quanto non assorbe liquidi e non rilascia sostanze nocive.



P1C
CEMENTO



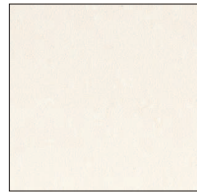
P5C
SALE



P6C
NERO OSSIDO



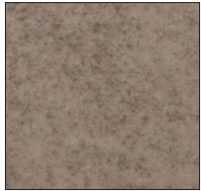
P17C
MARMO BIANCO ALPI



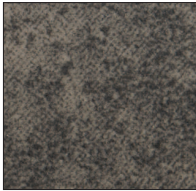
P117
BIANCO



P133
STONE

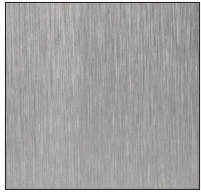


P166
NOCCIOLA

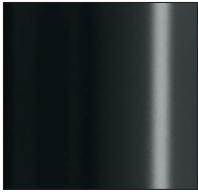


P321
PIOMBO

METALLI



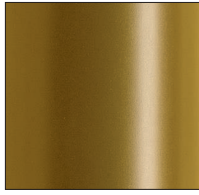
P05
METALLO SPAZZOLATO



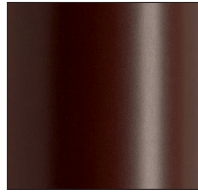
P15
NERO OPACO



P16
GRIGIO OPACO



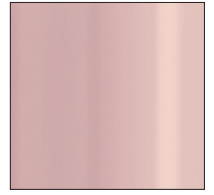
P139
SENAPE OPACO



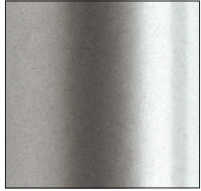
P159
CAFFÈ OPACO



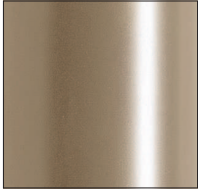
P176
TORTORA OPACO



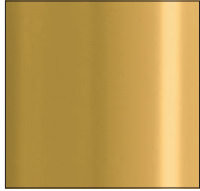
P2L
CIPRIA OPACO



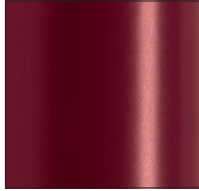
P309
ACCIAIO SATINATO MONOSTRATO



P328
NOCCIOLA OPACO



P33L
OTTONE VERNICIATO



P3L
ROSSO OSSIDO OPACO



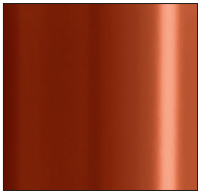
P6L
BOSCO OPACO



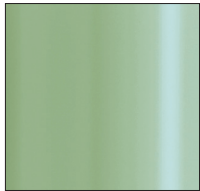
P74
ALLUMINIO LUCIDO



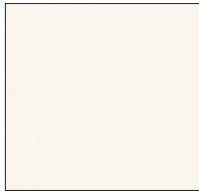
P77
CROMATO



P7L
ZAFFERANO OPACO



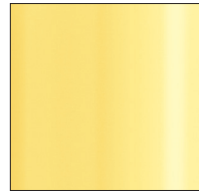
P8L
TIMO OPACO



P94
BIANCO OTTICO OPACO

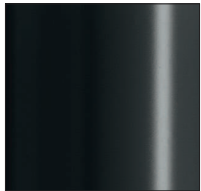


P95
ACCIAIO SATINATO



P9L
LIMONE OPACO

ALLUMINIO



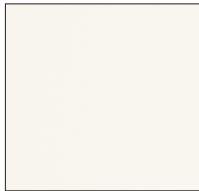
P15
NERO OPACO



P74
ALLUMINIO LUCIDO

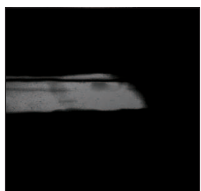


P83
ALLUMINIO SATINATO

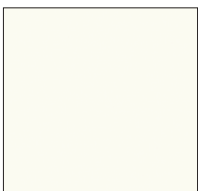


P94
BIANCO OTTICO OPACO

FINITURE LUCIDE



P63
NERO LUCIDO



P64
BIANCO LUCIDO

FINITURE OPACHE



P2L
CIPRIA OPACO

P3L
ROSSO OSSIDO OPACO

P7L
ZAFFERANO OPACO

P8L
TIMO OPACO

P9L
LIMONE OPACO

P15
NERO OPACO

P16
GRIGIO OPACO



P21L
CANAPA OPACO

P23L
CIPRIA OPACO

P24L
BORDEAUX OPACO

P35L
ARANCIO OPACO

P36L
SALVIA OPACO

P94
BIANCO OTTICO OPACO

P100
SKY BLUE OPACO



P151
CANAPA OPACO

P176
TORTORA OPACO

P328
NOCCIOLA OPACO

P900
TORTORA OPACO

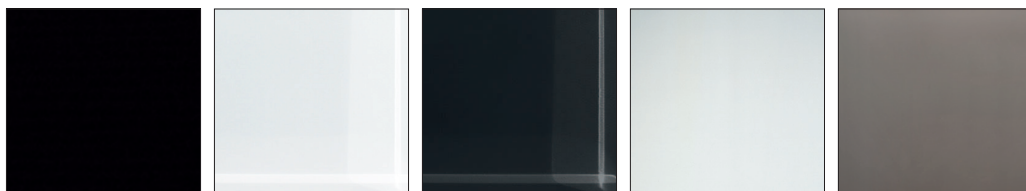
P946
ROSSO OPACO

P956
GRIGIO OPACO

P973
SENAPE OPACO

VETRI

VETRI SERIGRAFATI



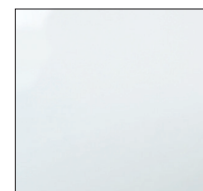
GB
NERO

GEW
EXTRACHIARO

GG
GRIGIO

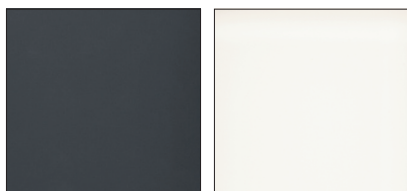
GN
NEUTRO

GTA
TORTORA



GTR
TRASPARENTE

VETRI SERIGRAFATI ACIDATI



GAG
GRIGIO

GAW
EXTRABIANCO

SPECCHI



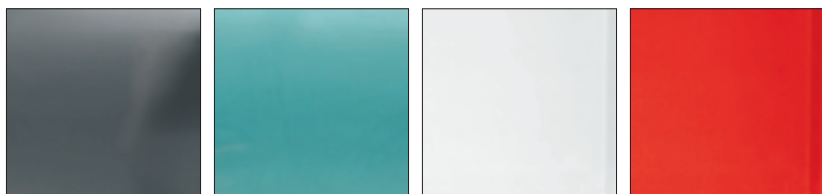
GMR
SPECCHIO

MATERIALI PLASTICI

Per garantire la durata del prodotto pulire le parti in plastica utilizzando solo acqua tiepida e sapone neutro. Evitare assolutamente l'uso di alcol etilico o di detersivi contenenti, anche in piccole quantità, acetone, trielina e ammoniaca e solventi in generale. Non usare sgrassatori universali. Non usare prodotti abrasivi.

			<ul style="list-style-type: none"> - I Manutenzione e pulizia - GB Maintenance and cleaning - D Wartung und Reinigung 	<ul style="list-style-type: none"> - F Entretien et nettoyage - RUS техническое обслуживание и очистку - E Mantenimiento y limpieza 	<ul style="list-style-type: none"> - J メンテナンスとクリーニング
<p>OK</p> 		<p>NO</p> 			
<ul style="list-style-type: none"> - I Usare acqua e sapone neutro - GB Use mild soap and water - D Verwenden Sie eine milde Seife und Wasser - F Utiliser un savon doux et de l'eau - RUS Использовать нейтральное мыло и воду 		<ul style="list-style-type: none"> - E Use un jabón suave y agua - J 中性洗剤と水を使用 			

PLASTICHE TRASPARENTI



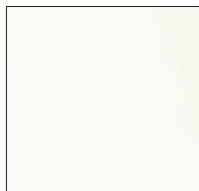
P266
GRIGIO FUMÈ

P296
VERDE ACQUA

P848
TRASPARENTE

P852
ROSSO

PLASTICHE COPRENTI



P799
BIANCO OTTICO LUCIDO

PLASTICHE BICOLORE



P799-P11P
NOCCIOLA LUCIDO

P799-P13P
SENAPE LUCIDO

P799-P837
TORTORA LUCIDO

P799-P848
TRASPARENTE

P799-P851
ARANCIO TRASPARENTE

MATERIALI SINTETICI LAVABILI

I materiali sintetici lavabili devono essere puliti regolarmente per mantenerne integro l'aspetto e prevenire la formazione di depositi di sporco e di agenti contaminanti.

Sporco e macchie devono essere rimosse prontamente prima che possano essere assorbite in profondità.

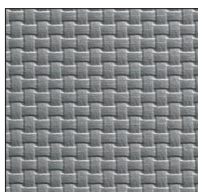
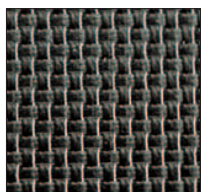
Pulire la superficie del tessuto utilizzando soltanto un panno bianco inumidito e saponi o detersivi neutri specifici.

Vernici, detersivi aggressivi, solventi come acetone o diluente possono causare un danno immediato al tessuto, contribuendo così al suo deterioramento. Pertanto, la scelta e l'utilizzo di tali sostanze è a proprio rischio e pericolo.

Determinati coloranti di vestiti o di accessori (come quelli utilizzati nei jeans denim) possono migrare verso colori più chiari. Questo fenomeno è incrementato dall'umidità e dalle temperature ed è irreversibile.

Calligaris S.p.A. non si assume alcuna responsabilità per il trasferimento di colorante causato da agenti esterni e possibili macchie permanenti causate da questo fenomeno.

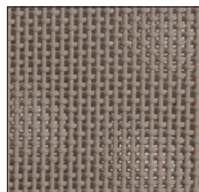
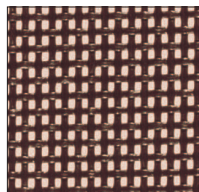
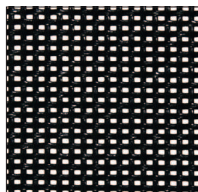
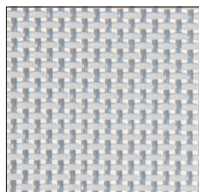
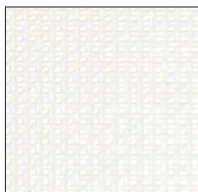
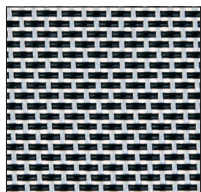
CARBON LOOK - SONOR | 84% PVC - 11% PL - 5% PU gr/m² 640 | Martindale 50.000 cicli/rubs - EN ISO 12947-2



481
CARBON LOOK
ANTRACITE

480
SONOR
ALLUMINIO

NET | 77% PVC - 23% PL gr/m² 560 | Martindale >100.000 cicli/rubs - EN ISO 12947-2



450
STEEL

459
BIANCO OTTICO

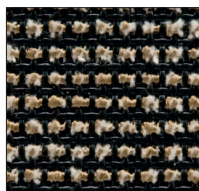
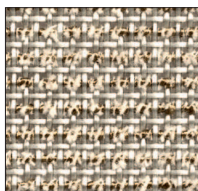
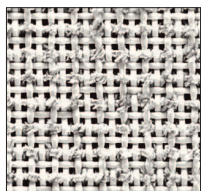
460
GRIGIO

461
NERO

473
CAFFÈ

C6A
TORTORA

NET NANCY | 49% PVC - 42% PL - 9% CO gr/m² 587 | Martindale >100.000 cicli/rubs - EN ISO 12947-2



AV0
BIANCO

AV1
CORDA

AV7
SAHARA

MATERIALI SINTETICI LAVABILI

BEDFORD | 50% PU - 50% PL gr/m² 800 | Martindale 35.000 cicli/rubs - EN ISO 12947-2



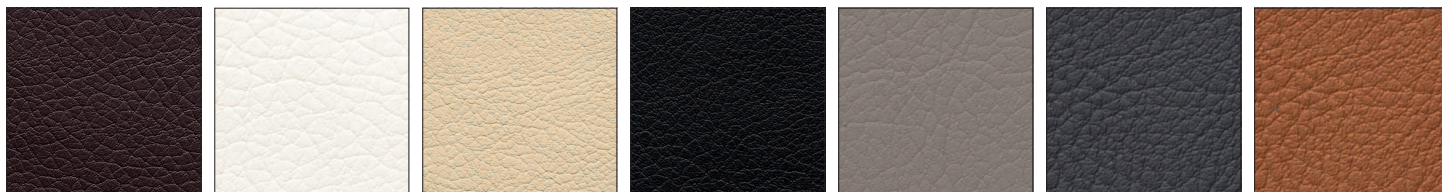
S7K
TORTORA

S7M
NERO

SLY
SALE

SLZ
FANGO

EKOS | 75% PVC - 22 PL% - 3% PU gr/m² 680 | Martindale >100.000 cicli/rubs - EN ISO 5470-2 Met.1



G8J
MOKA

G8K
BIANCO

G8L
NOISETTE

G8N
NERO

G8Q
TORTORA

G8R
GRIGIO

G8S
COGNAC

VINTAGE | 55% PU - 29% CO - 16% PL gr/m² 393 | Martindale >100.000 cicli/rubs - EN ISO 5470-2 Met.1



S0A
DESERTO

S0B
TABACCO

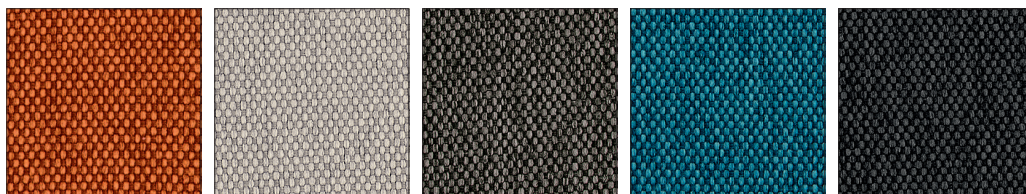
S0C
EBANO

S0W
CENERE

S0X
CANAPA

TESSUTI

BERNA | 100% PL gr/m² 350 | Martindale >100.000 cicli/rubs - EN ISO 12947-2



1S0V
ARANCIONE

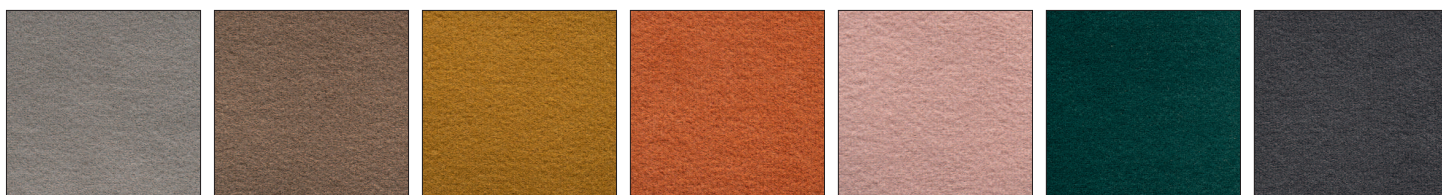
1SA3
SABBIA

1SA6
TORTORA

1SA8
BLU

1SB2
FUMO

MAT | 100% PL gr/m² 457 | Martindale 60.000 cicli/rubs - EN ISO 12947-2



SLJ
SABBIA

SLK
CAMMELLO

SLL
LIMONE

SLM
ZAFFERANO

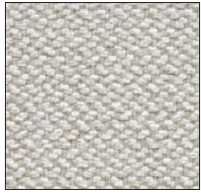
SLN
ROSA

SLP
BOSCO

SLQ
GRIGIO

TESSUTI TESSUTI

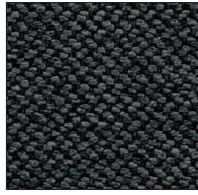
CROS | 100% PL gr/m² 390 | Martindale >100.000 cicli/rubs - EN ISO 12947-2



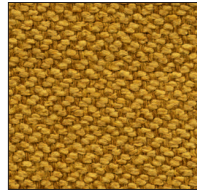
SKZ
SABBIA



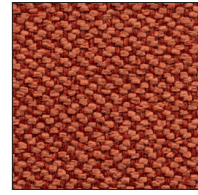
SLA
TORTORA



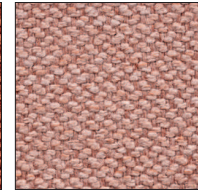
SLB
NERO



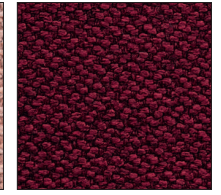
SLC
LIMONE



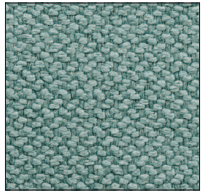
SLD
ZAFFERANO



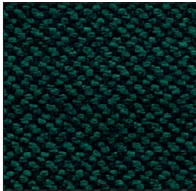
SLE
ROSA



SLF
BORDEAUX



SLG
TIMO

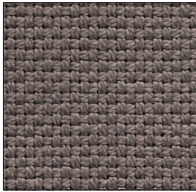


SLH
BOSCO

PLAIN | 100% CO gr/m² 515 | Martindale >100.000 cicli/rubs - EN ISO 12947-2



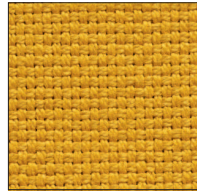
SKQ
SABBIA



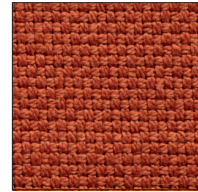
SKR
TORTORA



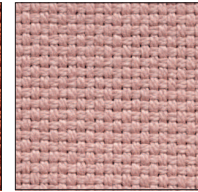
SKS
NERO



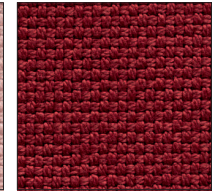
SKT
LIMONE



SKU
ZAFFERANO



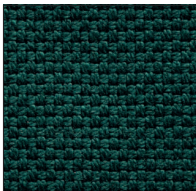
SKV
ROSA



SKW
BORDEAUX



SKX
TIMO



SKY
BOSCO

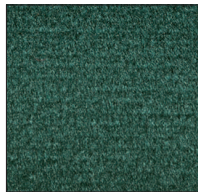
VENICE | 100% PL gr/m² 430 | Martindale >100.000 cicli/rubs - EN ISO 12947-2



S0F
SABBIA



S0G
TERRA



S0H
BOSCO



S0J
OCEANO



S0K
MATTONE

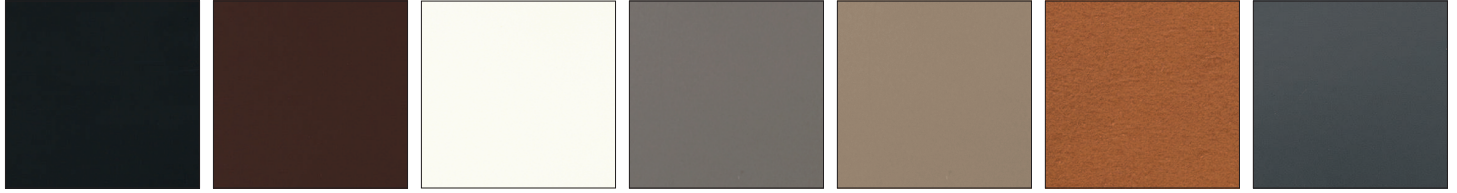


S0L
CENERE

RIGENERATO DI CUOIO/PELLE

RIGENERATO DI CUOIO

Il rigenerato di cuoio è un agglomerato ottenuto dall'impasto di sfridi di pellame (minimo 60%) ed altri materiali naturali e rifinito con le stesse modalità utilizzate per il cuoio.



315
NERO

463
CAFFÈ

474
BIANCO OTTICO

D03
TORTORA

R03
NOCCIOLA

R04
COGNAC

R16
GRIGIO

PELLE

La pelle utilizzata si ottiene dalla parte più nobile del pellame (il fiore) di bovino europeo tagliato in spessori variabili secondo le esigenze e sottoposto a concia. La finitura esterna è ottenuta con pigmenti a base d'acqua.



683
NERO

705
BIANCO OTTICO

D04
TORTORA

L16
GRIGIO